

3 Fasseldimmie SDJ-dajvesne

Gunnar Claus, Barkoemaarkedestatistihken seksjovne, Statistisk sentralbyrå, Oslo

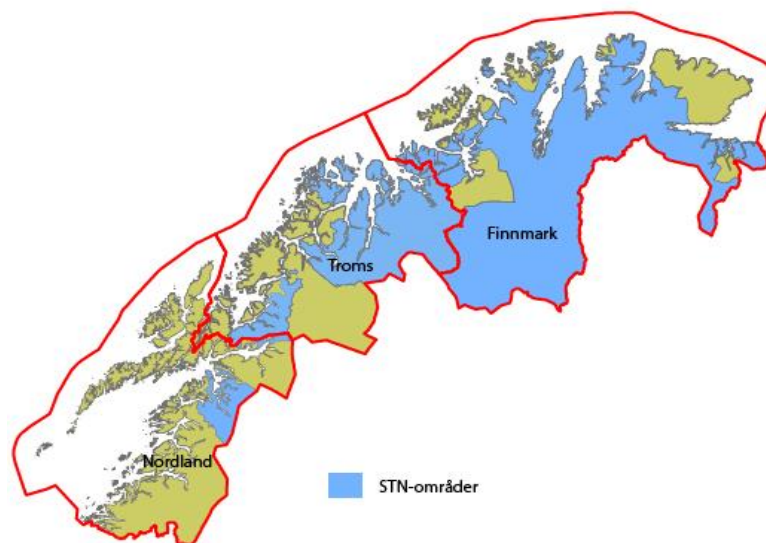
Åeniedasse

Fasseldimmiestatistihke maam registerijstie átna 4.njealjehsjaepest 2012 vuesehte fasseldimmie SDJ-dajvesne joekehtslaakan juakasávva goh dihte siejhme fasseldimmie laantesne. Daesnie libie pryöveme sjüere væhtah SDJ-dajvesne vuesehtidh viehkine fasseldimmiem joekedidh jielemen, kaarri jih nyjsenæjjaj, aalteren, ööhpehtimmien jih jeatjah ovmesse væhtaj mietie. Åejvievæhtah vuesehtieh fasseldimmieprosent SDJ-dajvesne lea vueliehkåbpoe goh laanten gaskemedtie, men jeerehte. Dihte lij laanten gaskemedtien bijjelen báarasåbpoe almetjidie SDJ-dajvesne, jih sagki vueliehkåbpoe dejtie nuerebe årrojedaehkide. Jienebh almetjh SDJ-dajvesne mah aalkoejelieminie barkin, jih låhkoe jollebe ööhpehtimmine lij vueliehkåbpoe goh laanten gaskemedtie. Låhkoe fasseldamme almetjijstie jollebe ööhpehtimmine, lij medtie guektiengiærth dan stoerre nyjsenæjjaj luvnie goh kaarri luvnie SDJ-dajvesne.

Joekedamme dejnie ovmesse dajvine Nöörjen sisnjelen Saltfjellet noerhtelen, dellie vuajna stoerre jeeredh lin dejnie ovmesse variabelinie, jih SDJ-bieliedajvh eah seamma aktelaaketje tendensh vueseht.

3.1 SDJ-dajve

Daate artihkele lea ánneti dan váaromen bijre mij fasseldimmiestatistihken bijre gåavnese dejtie ovmesse geografeles dajvide. Árrojh jih fasseldamme almetjh aaltarisnie 15-74 jaepieh giehtelimsdajvesne Saemiedigkien dáarjoeöörnegidie jeliemasse (SDJ) (daaroen STN) lea dihte geografeles dajve maam mijjieh edtjebe veelebe vuartasjidh.



SDJ-dajve voenges siebriedahkh feerhmie mejtie vuarjesjeminie goh joekoen vihkeles juktie saemien kultuvrem jih jieliemasseem vaarjelidh jih vijriesåbpoe evtiedidh, jih Saemiedigkie sjiere viehkiedirregh åtna daejtie dajvide. 1/1-2012 raejeste 21 ellies tjielth jih bielieh 10 tjüeltijste Saltfjellet noerhtelen leah dajvesne. SDJ-dajve lea mahte 60 prosent Nöörjen dajveste Saltfjellet noerhtelen, jih ånnetji vielie goh 14 prosent årroeijistie leah seamma dajvesne. Akte vijries åehpiedehteme SDJ-dajveste kaarhtigujmie, tabelligujmie, jarkelimmiejgumie tije doekoe, mah tjielth jih dajvh mah leah meatan jih jijnje jeatjah leah SSB-bæjhkoehthimmesne 2014/1 ”Samisk statistikk 2014”.

Tabelline jih figuvrine SDJ-dajve viertiestamme sjædta göökte jeatjah dajvigujmie. Dihte akte lea akte dajve mij edtja goh akte plearoh årromedajve årrodh. Dihte gaajhkide dajvide feerhmie Saltfjellet noerhtelen, bieleden SDJ-dajve, jih ij darhkh doh njieljie tjielth jijnj årrojigujmie, gïdtj Tromsø, Bådåddjo, Harstad jih Alta. Dihte mubpie viertiestimmiedajve lea ”abpe laante”. Daate dajve dovne SDJ-dajvem jih ”Saltfjellet noerhtelen”-dajvem meatan åtna. Nöörje Saltfjellet noerhtelen 10 geografales dajvine juakasåvva, joekedamme dejnie golme noerhtemes fylhkine. Govhte dejstie leah SDJ-dajvh. Joekedamme fylhki mietie dle vijhte dajvh Finnmaarkesne (golme SDJ-dajvh), golme Tromsesne (göökte SDJ-dajvh) jih göökte Nordlaantesne (akte SDJ-dajve).

3.2 Fasseldimmie

Tabelle 3.1. sâemies siejhme væhtah fasseldimmesne vuesehte dejnie ovmesse dajvine. Ånehklaakan maahta jiehtedh SDJ-dajve ektesne aktem vueliehkåbpoe fasseldimmie-prosentem utni, ånnetji vueliehkåbpoe fasseldimmie nyjsenæjjaj luvnie, jienebh fasseldamme almetjh aalkoejielemi sisnjeli, vaenebh universiteetine/jilleskuvline, vaenebh pendlerh, vaenebh sis-juhtijh jih dah mah lin fasseldamme lin ånnetji båarasåbpoe viertiestamme abpe laantine.

Abpe SDJ-dajve, viertiestamme jeatjah dajvigujmie Saltfjellet noerhtelen, doh seamma tendensh vuesehti, bieleden pendlerelåhkoe.

Tabelle 3.1 Man gellie årroj jih fasseldamme almetjh 15 -74 jaepieh, dajvi mietie jih ovmesse væhtaj mietie. 4. njealjehtsjaepien 2012

	Man gellie årroj	Man gellie fasseldamme almetjh	Man gellie nyjsenæjjaj dej fasseldamme almetji luvnie	Man gellie fasseldamme almetjh aalkoejielemi sisnjeli	Man gellie fasseldamme almetjh universiteetine /jolleskuvleööh pehtimmine	Låhkoe dejstie fasseldamme almetjijstie mah leah peenderh	Låhkoe dejstie fasseldamme almetjijstie mah leah sisjuhtijh	Gaskemedtien aaltere dejtie fasseldamme almetjidie
Nöörje	3 768 005	68,7 %	46,9 %	2,5 %	35,9 %	33,8 %	12,9 %	42
SDJ-dajvh	41 856	64,5 %	45,7 %	9,5 %	25,3 %	24,6 %	7,8 %	42
SDJ, Finnmaarkhe jillie	2 911	66,4 %	41,0 %	17,0 %	21,6 %	25,5 %	11,5 %	45
SDJ, Finnmaarkhe luvlie	2 947	62,0 %	44,5 %	16,3 %	23,2 %	20,5 %	15,0 %	43
SDJ, Finnmaarkhe Sisnjelds	9 519	70,3 %	48,1 %	9,5 %	30,9 %	16,5 %	8,1 %	44
SDJ, Noerhte-Tromse	13 773	65,3 %	45,7 %	8,7 %	24,1 %	25,0 %	6,3 %	43
SDJ, Åarjel-/Gaske-Tromse	10 593	67,8 %	45,5 %	7,6 %	23,7 %	33,0 %	6,5 %	43
SDJ, Noerhte Nordlaante	2 113	67,0 %	43,5 %	4,7 %	23,4 %	22,9 %	7,1 %	44
Jeatjah dajvh Saltfjellet noerhtelen	133 030	64,6 %	46,4 %	5,8 %	27,1 %	17,8 %	9,1 %	43
Finnmaarkhe jillie, ij SDJ	11 236	63,3 %	45,9 %	6,0 %	29,4 %	10,9 %	15,6 %	41
Finnmark luvlie, ij SDJ	15 906	67,2 %	47,5 %	4,8 %	30,3 %	10,7 %	14,3 %	41
Åarjel-/Gaske-Tromse, ij SDJ	24 855	59,8 %	45,8 %	5,3 %	26,9 %	24,4 %	6,6 %	42
Noerhte Nordlaante, ij SDJ	81 033	65,4 %	46,5 %	6,2 %	26,2 %	18,1 %	7,8 %	43

Gaaltije: SSBn registerbaseradamme fasseldimmie-statistihke.

¹ Bieleden almetjh mah årroeh staarine Alta, Tromsø, Harstad jih Bådåddjo.

Tabelle 3.2 fasseldimmiestatistihkem abpe Nöörjese vuesehte, jih dejtie ovnessie bieliedajvide Nöörjesne Saltfjellet noerhtelen. Låhkoe fasseldamme almetjijstie aaltarisnie 15 – 74 jaepieh SDJ-dajvesne lij mahte 27 000 almetjh, mij lij 1,0 prosente dejstie allesth fasseldamme almetjijstie Nöörjesne daennie aalteredåehkesne jaepien 2012.

Tabelle 3.2 Årroj, fasseldamme almetjh 15-74 jaepieh jih fasseldimmieproseth 2012

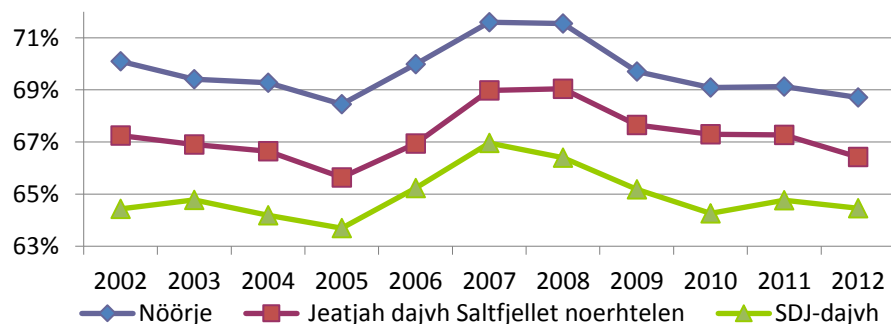
	Man gellie årroj			Man gellie fasseldamme almetjh			Fasseldimmieproseth		
	Tjåanghkan	Kaarrh	Nyjsenæjjah	Tjåanghkan	Kaarrh	Nyjsenæjjah	Tjåanghkan	Kaarrh	Nyjsenæjjah
Nöörje	3 768 005	1 920 165	1 847 840	2 589 000	1 375 190	1 213 810	68,7 %	71,6 %	65,7 %
SDJ-dajvh	41 856	22 288	19 568	26 980	14 643	12 337	64,5 %	65,7 %	63,0 %
SDJ, Finnmaarkhe jillie	2 911	1 626	1 285	1 805	1 065	740	62,0 %	65,5 %	57,6 %
SDJ, Finnmaarkhe luvlie	2 947	1 594	1 353	1 925	1 069	856	65,3 %	67,1 %	63,3 %
SDJ, Finnmaarkhe Sisnjelds	9 519	4 982	4 537	6 374	3 308	3 066	67,0 %	66,4 %	67,6 %
SDJ, Noerhte-Tromse	13 773	7 329	6 444	8 903	4 831	4 072	64,6 %	65,9 %	63,2 %
SDJ, Åarjel-/Gaske-Tromse	10 593	5 597	4 996	6 709	3 656	3 053	63,3 %	65,3 %	61,1 %
SDJ, Noerhte Nordlaante	2 113	1 160	953	1 264	714	550	59,8 %	61,6 %	57,7 %
Jeatjah dajvh Saltfjellet noerhtelen ¹	133 030	68 719	64 311	88 360	47 320	41 040	66,4 %	68,9 %	63,8 %
Finnmaarkhe jillie, ij SDJ	11 236	5 903	5 333	7 901	4 276	3 625	70,3 %	72,4 %	68,0 %
Finnmaarkhe luvlie, ij SDJ	15 906	8 279	7 627	10 780	5 657	5 123	67,8 %	68,3 %	67,2 %
Åarjel-/Gaske-Tromse, ij SDJ	24 855	12 865	11 990	16 708	9 059	7 649	67,2 %	70,4 %	63,8 %
Noerhte Nordlaante ij SDJ	81 033	41 672	39 361	52 971	28 328	24 643	65,4 %	68,0 %	62,6 %

Gaaltije: SSBn registerbaseradamme fasseldimmiestatistihke.

¹ Bielelen almetjh mah årroeh staarine Alta, Tromsø, Harstad jih Bådåddjo.

Låhkoe dejstie fasseldamme almetjijstie SDJ-dajvesne lea vueliehkåbpoe goh abpe Nöörjesne, jih aaj vueliehkåbpoe goh viertiestimmiedajve Saltfjellet noerhtelen jaepien 2012. Naemhtie aaj gosse mijjeh nyjsenæjjah jih kaarrh fieregugtene haeresne viertiestibie. Jis mijjeh dejtie sjiere bieliedajvide vuartasjibie SDJ-dajven sisnjelen, dellie dihte naa jijnjem jeerhti. Vuesiehtimmien gaavhtan lij fasseldimmieprosete nyjsenæjjaj luvnie SDJ-dajvesne noerhte Nordlaantesne 57,7 prosent, mij lij gaektsie prosentepoengh vueliehkåbpoe goh fasseldimmieprosete abpe Nöörjese. Nyjsenæjjah SDJ-dajvesne sisnjelds Finnmaarkhesne vuestelen, aktem fasseldimmieprosetem 67,6 prosentine utnin. Daate lij mahte göökte prosentepoengh jollebe goh laanten taale. Sisnjelds Finnmaarkhe lij aaj dihte aajnehke dejstie vuesiehtamme dajvijste gusnie nyjsenæjjah aktem jollebe fasseldimmieprosetem utnin goh kaarrh jaepien 2012.

Figurve 3.1 Fasseldimmieproseth¹ årroejidie 15-74 jaepieh 2002 - 2012²



Gaaltije: SSBn registerbaseradamme fasseldimmiestatistihke.

¹ Jeatjah dajvh Saltfjellet noerhtelen eah almetjh feerhnh mah årroeh staarine Alta, Tromsø, Harstad jih Bådåddjo.

² Jaepien 2006 raejeste dellie aaltereraaste, jis edtji ryöknesovvedh goh fasseldamme, vueliedamme sjidti 16 jaepien bæries raejeste 15 jaepien bæries raajan, gaskenasjovnaale juvnehtimmiej mietie. Seamma tñjen aalteretjilkestimmie jorkesi aaltarisnie jaepien minngiegietjesne aaltarasse referansiemerien minngiegietjesne.

Doh joekehtsh fasseldimmieprosentine dej golme dajvi gaskem lin naa tjáadtjoen boelhken 2002 raejeste 2012 raajan. Aarvoe abpe SDJ-dajvese lea medtie vijhte prosentepoengh vueliehkábpoeh orreme goh laanten taale daan lukhiejaepieboelhken. Maahta vääjnedh goh heannadimmieh mah dam nasjovnaale fasseldimmiem tsevtsieh aaj SDJ-dajvem seammalaakan tsevtsieh.

3.3 Fasseldimmie – joekedimmie jielemi mietie jñh gaskemedtien aaltere

Fasseldimmie Nöörjesne lea golme prosentigujmie læssanamme 2008 raejeste 2012 raajan. Seamma boelhken Nöörjen árrøjh leah vielie læssanamme. SDJ-dajvese dle árrøjelåhkoe ij leah dan jñnjem jorkesamme seamma boelhken, men låhkoe fasseldamme almetjijstie lea vaananamme göökte prosentigujmie.

Aalkoejielemh

Fasseldimmie jáartaburresne jñh göölemisnie lij medtie 10 prosentth dejstie fasseldamme almetjijstie SDJ-dajvesne jaepien 2012, jñh abpe laantese doh jielemh lin áñnetji vielie goh göökte prosentth. Aalkoejielemi låhkoe lea vaananamme 2008 raejeste 2012 raajan, dovne SDJ-dajvese jñh abpe laantese.

Tabelle 3.3 Låhkoe fasseldamme almetjijstie jielemi mietie 2008 jñh 2012

		2008	Låhkoe 2008	2012	Låhkoe 2012	Jarkelimie låhkoste prosenten mietie 2008 - 2012
SDJ-dajve	Tjåanghkan	27 595	1730 %	26 980	1999 %	-2 %
	01 Jåartaburrie, vijreme jñh vijrebarkoe	1 595	100,0 %	1 350	100,0 %	-15 %
	03 Gööleme, lidteme jñh gueliebïepmet	1 438	90,2 %	1 180	87,4 %	-18 %
	10 - 33 Industrije	1 596	100,1 %	1 862	137,9 %	17 %
	41 - 43 Bigkeme jñh tseegkeldahkebarkoe	2 523	158,2 %	2 387	176,8 %	-5 %
	47 Detaljeåsesiestimmie	2 197	137,7 %	2 018	149,5 %	-8 %
	49 - 53 Skovhte jñh vöörhkeme	1 818	114,0 %	1 731	128,2 %	-5 %
	84 Byögkeles reereme jñh vaarjelimmie	2 036	127,6 %	2 157	159,8 %	6 %
	85 Ööhpehtimmie	2 617	164,1 %	2 612	193,5 %	0 %
	86-88 Healsoe- jñh hoksediensjñh	6 385	400,3 %	6 372	472,0 %	0 %
	Jeatjah jielemh	5 390	337,9 %	5 311	393,4 %	-1 %
Nöörje	Tjåanghkan	2 525 000	4659 %	2 589 000	5973 %	3 %
	01 Jåartaburrie, vijreme jñh vijrebarkoe	54 192	100,0 %	43 345	100,0 %	-20 %
	03 Gööleme, lidteme jñh gueliebïepmet	15 969	29,5 %	15 291	35,3 %	-4 %
	10 - 33 Industrije	255 949	472,3 %	229 192	528,8 %	-10 %
	41 - 43 Bigkeme jñh tseegkeldahkebarkoe	191 158	352,7 %	201 904	465,8 %	6 %
	47 Detaljeåsesiestimmie	218 230	402,7 %	208 963	482,1 %	-4 %
	49 - 53 Skovhte jñh vöörhkeme	145 935	269,3 %	142 406	328,5 %	-2 %
	84 Byögkeles reereme jñh vaarjelimmie	141 292	260,7 %	158 032	364,6 %	12 %
	85 Ööhpehtimmie	194 587	359,1 %	203 142	468,7 %	4 %
	86-88 Healsoe- jñh hoksediensjñh	477 683	881,5 %	510 773	1178,4 %	7 %
	Jeatjah jielemh	830 005	1531,6 %	875 952	2020,9 %	6 %

Gaaltije: SSBn registerbaseradamme fasseldimmiestatistihke.

Byögkeles reereme

Prosentelåhkoe dejstie fasseldamme almetjijstie mah byögkeles reeremen sisnjelen barkin jaepien 2012 lij jollebe SDJ-dajvesne goh abpe laantesne. 2008 raejeste 2012 raajan dihte låhkoe fasseldamme almetjijstie byögkeles reeremen sisnjelen lea læssanamme dovne SDJ-dajvesne (6 prosentñh) jñh abpe laantesne (12 prosentñh).

Seammalaakan lea göökte jeatjah jielemigujmie gusnie byögkelesvoete lea akte stöerre barkoevedtije, ööhpehtimmie jñh healsoe/hokse. Jollebe prosentelåhkoe dejstie fasseldamme almetjijstie SDJ-dajvesne, jñh vueliehkåbpoe lissiehtimmie fasseldamme almetjijstie SDJ-dajvesne goh abpe laantesne.

Industrije jñh gööleme/lidteme/gueliebïepmehtimmie

Tabelle 3.3 vuesehte SDJ-dajve aktem lissiehtimmiem utni fasseldimmesne industrijesne. Daate lissiehtimmie lij hævvi vientñh dan åvteste doh barkijñh ”guelieleekedimmien” sisnjelen aktem jeatjah diejvesen nualan böötin. Jaepien 2012 åvtelen dah lin biejesovveme ”Gööleme, lidteme jñh gueliebïepmehtimmien” nualan (jallh veelebe tjærtestimie ”dorjemasse

beapmoegueleste, myövheskreekh, krepsekreekh jñh naaloeskinnh mearoe- jñh mearogaedtien akvakultuvresne”, jielemekode 03.211). 2012 raejeste fasseldamme almetjñh ”guelieleekedimmien” sisnjelen leah industrijese sertiestamme, vueliedåehkien nualan man nomme ”leekedimmie, gñetedimmie jñh konserveradimmie gueleste jñh jeatjahsårhts gueliebeapmoeh” (jielemekode 10.209). Daan diejvesejarkelimmien gaavhtan lea geerve jarkelimmietaalide toelhkestidh.

Tabelle 3.4 Gaskemedtien aaltere fasseldamme almetjidie 15-74 jaepieh jielemen mietie 2008 jñh 2012

	SDJ-dajvh		noerhtelen ¹		Nöörje	
	2008	2012	2008	2012	2008	2012
Tjåanghkan	42,6	43,4	41,7	42,3	41,0	41,7
01 Jåartaburrie, vijreme jñh vijrebarkoe	44,9	46,2	46,9	48,9	46,0	47,8
03 Gööleme, lidteme jñh gueliebiepmehti	46,6	46,5	45,1	44,8	43,4	43,1
10-33 Industrije	41,4	41,5	39,8	41,2	41,8	42,7
41-43 Bigkeme jñh tseegkeldahkebarkoe	41,0	41,7	40,7	41,1	39,4	40,0
47 Detaljeåesiestimmie	35,3	35,8	34,5	34,7	33,3	33,9
49-53 Skovhte jñh vöörhkeme	44,5	45,8	44,6	45,2	43,0	44,0
84 Byögkeles reereme jñh vaarjelimmie	45,1	45,7	43,6	43,4	44,0	43,6
85 Ööhpehtimmie	45,1	46,2	45,5	45,8	45,1	45,1
86-88 Healsoe- jñh hoksediensjh	43,4	44,0	42,7	43,3	42,2	42,6
Jeatjah jielemh	41,1	42,5	40,5	41,5	40,3	41,2

Gaaltije: SSBn registerbaseradamme fasseldimmietatistihke.

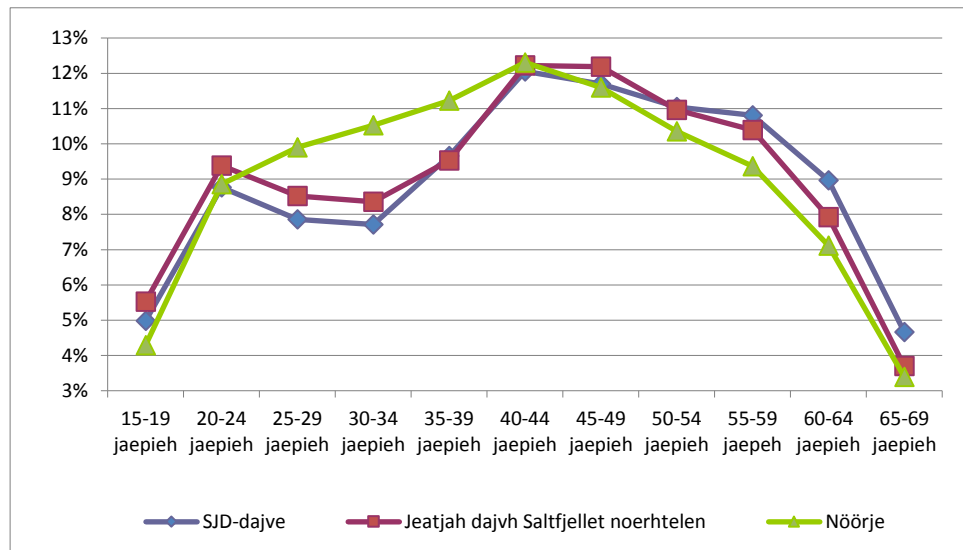
¹ Bielelen almetjñh mah årroeh staarine Alta, Tromsø, Harstad jñh Bådådjo.

Fasseldamme almetji aaltere

Gaskemedtien aaltere dejtie mah leah fasseldamme SDJ-dajvesne jaepien 2012 lij 43.4 jaepieh. Daate mahte göökte jaepieh jollebe goh laanten gaskemedtie. Gaskemedtien aaltere SDJ-dajvesne lij jollemes göölemen, lidtemen jñh gueliebiepmehtimmien sisnjeli, jñh vueliehkommes detaljeåesiestimmien sisnjelen. Daejnie göökte jieliemie gaskemedtien aaltere lij fiereguhte 46,5 jñh 35,8 jaepieh. Jåartaburrien sisnjelen gaskemedtien aaltere lij vueliehkåbpoe -dajvesne goh dejne göökte jeatjah geografeles dajvine. Daennie jieliemisnie gaskemedtien aaltere lij 46,2 jaepieh, mij lij 1,6 jaepieh vueliehkåbpoe goh laanten gaskemedtie.

Mahte gaajhkide jieliemidie dle gaskemedtien aaltere lea læssanamme 2008 raejeste 2012 raajan. Seammlaakan gaajhkide dejtie golme geografeles dajvide. Bielelen gööleme, lidteme jñh gueliebiepmehtimmie jñh ånnetji dehtie byögkeles reeremistie jñh vaarjelimmeste, gusnie gaskemedtien aaltere lea ånnanamme naan askigujmie. Pensjovnerreforme mij eelki juhtedh tsjengelen i.b. 2011 raejeste, gaskem jeatjah åssjalommesinie åtna almetjidie skreejredh guhkebem barkosne årrodh, jñh maahta akte vihkeles fåantoe årrodh. Buerebe healsoe, jollebe ööhpehtimmie, læssanamme nyjsenæjjalåhkoeh leah aaj dam gaskemedtien aalterem joekehtslaakan tsevtseme dej fasseldamme almetji luvnie.

Figuvre 3.2 Fasseldamme almetjh aalteren mietie, fasseldimmielåhkoek seamma aalteredåehkesne jìh dajvesne. 4. njealjehtsjaepien 2012



Gaaltije: SSBn registerbaseradamme fasseldimmiestatistihke.

¹ Jeatjah dajvh Saltfjellet noerhtelen eah almetjh feerhmh mah årroeh staarine Alta, Tromsø, Harstad jìh Bådåddjo.

Figuvre 3.2 fasseldimmielåhkoem vuesehte joekedamme vijhtenjaepien aalteredaltesidie dejtie golme geografel dajvide jaepien 2012. Vuesiehtimmien gaavhtan dihte vuesehte 7,7 prosentth dejstie fasseldamme almetjijstie SDJ-dajvesne lin aaltarisnie 30-34 jaepieh. Abpe laantese dle 10,5 prosentth dejstie fasseldamme almetjijstie lin 30-34 jaepieh. Åejvievæhtah figuvresne vuesiehtieh SDJ/Nöörje Saltfjellet noerhtelen aktem jollebe låhkoem dejstie fasseldamme almetjijstie utnin dennie nööremes aalteredåehkesne (15-19 jaepieh) jìh dejnie båarasommes aalteredåehkine (bijjelen 45 jaepieh). Aalteredåehkesne 20-44 jaepieh doh låhkoeh lin åajvahkommes seamma låhkoek nuaesne abpe Nöörjesne. SDJ-dajve lea joekehts, dan åvteste dah dam vueliehkomes låhkoem dejstie fasseldamme almetjijstie utni dejnie göökte aalteredåehkine aaltarisnie 25-34 jaepieh, jìh jollemes fasseldimmielåhkoem utni dejnie golme aalteredåehkine bijjelen 55 jaepieh, viertiestamme dej göökte jeatjah dajvigumie.

3.4 Fasseldimmie jìh ööhpehtimmie

Ööhpehtimmiedaltese fasseldamme almetji luvnie jeerehte dejnie golme geografel dajvine. Fasseldimmielåhkoek Nöörjesne mij universiteete/jilleskuvleööhpehtimmie utni lij 36 prosentth njealjeden njealjehtsjaapan 2012. SDJ-dajvesne seamma låhkoek lij 25 prosentth. Låhkoek mij jaarhkeskuvlem utni goh jollemes ööhpehtimmie lij naa seamma dejnie golme dajvine, jìh lij gaskem 42 jìh 45 prosentth, gusnie jeatjah dajvh Saltfjellet noerhtelen dam jollemes låhkoem utnin.

Tabelle 3.5 Fasseldamme almetjh 15-74 jaepieh joekedamme ööhpehtimmien, nyjsenæjjaj jih kaarri mietie, 4. njealjehsjaepien 2012.

	Tjåanghkan	Maadthskuvle	Jåarhkeskuvle	Universiteete/ jolleskuvle, vueliehkåbpoe daltese	Universiteete/ jolleskuvle, jollebe daltese
Kaarrh, SDJ-dajvh	14 643	5 323	6 811	2 016	493
Kaarrh, jeatjah dajvh Saltfjellet noerhtelen ¹	47 320	14 404	22 995	7 650	2 271
Kaarrh, Nöörje	1 375 190	325 676	628 214	277 042	144 258
Nyjsenæjjah, SDJ-dajvh	12 337	3 332	4 678	3 797	530
Nyjsenæjjah, jeatjah dajvh Saltfjellet noerhte	41 040	10 458	16 540	12 172	1 870
Nyjsenæjjah, Nöörje	1 213 810	240 625	464 676	398 448	110 061
Låhkoeh					
Kaarrh, SDJ-dajvh	100 %	36 %	47 %	14 %	3 %
Kaarrh, jeatjah dajvh Saltfjellet noerhtelen ¹	100 %	30 %	49 %	16 %	5 %
Kaarrh, Nöörje	100 %	24 %	46 %	20 %	10 %
Nyjsenæjjah, SDJ-dajvh	100 %	27 %	38 %	31 %	4 %
Nyjsenæjjah, jeatjah dajvh Saltfjellet noerhte	100 %	25 %	40 %	30 %	5 %
Nyjsenæjjah, Nöörje	100 %	20 %	38 %	33 %	9 %

Gaaltije: SSBn registerbaseradamme fasseldimmiestatistihke.

¹ Bielelen almetjh mah årroeh staarine Alta, Tromsø, Harstad jih Bådåddjosne.

Vaenebh fasseldamme nyjsenæjjah goh kaarrh SDJ-dajvesne jaepien 2012. Læjhkan lij jienebh fasseldamme nyjsenæjjah goh fasseldamme kaarrh SDJ-dajvesne mah jollebe ööhpehtimmien utnin. Naemhtie lij gaajhkine dejnie golme dajvine, men lin vielie vääjnoes SDJ-dajvesne.

Låhkoe jollebe ööhpehtimmie SDJ-dajvesne lij 35 prosent nyjsenæjjaj luvnie, jih 17 prosent kaarri luvnie. Seamma låhkoe abpe Nöörjesne lij 42 jih 31 prosent.

Tabelle 3.6 Gaskemedtien aaltere fasseldamme almetjidie jollebe ööhpehtimmie. 4. njealjehsjaepien 2012.

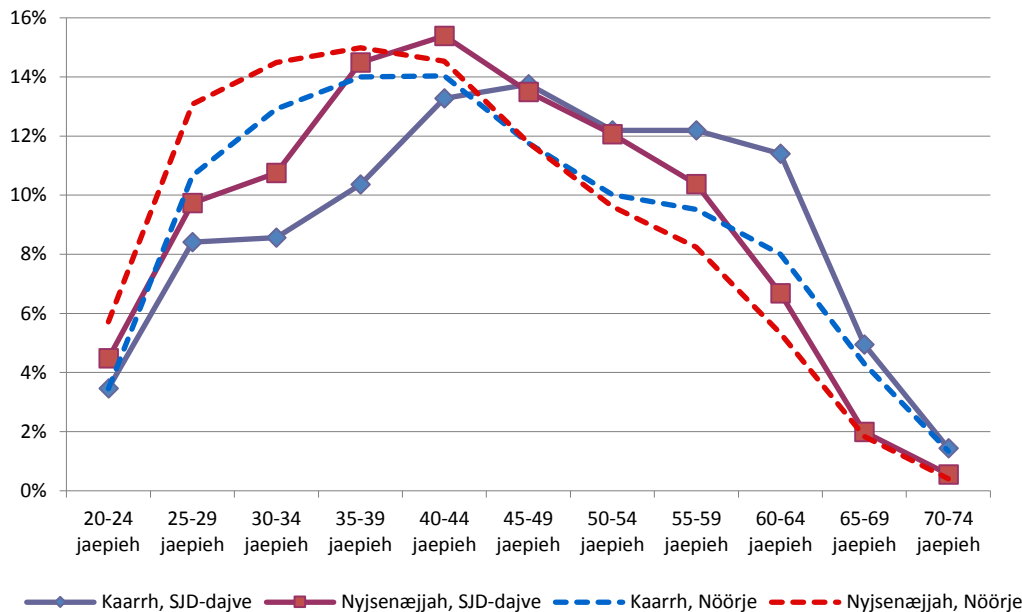
	SDJ-dajvh	Jeatjah dajvh Saltfjellet Noerhtelen ¹	Nöörje
Dovne kaarrh jih nyjsenæjjah	44,4	43,5	42,4
Kaarrh	46,4	45,3	43,8
Nyjsenæjjah	43,3	42,3	41,1

Gaaltije: SSBn registerbaseradamme fasseldimmiestatistihke.

¹ Bielelen almetjh mah årroeh staarine Alta, Tromsø, Harstad jih Bådåddjo.

SDJ-dajvesne fasseldamme almetjh jollebe ööhpehtimmie aktem jollebe gaskemedtien aalterem utnin goh fasseldamme almetjh seamma ööhpehtimmie abpe laantesne. Joekedamme nyjsenæjjaj jih kaarri gaskem dihte gaskemedtien aaltere lij jollebe kaarride goh nyjsenæjjide.

Figurve 3.3 Aalterejoekedimmie fasseldamme nyjsenæjjide/kaarride aaltarisnie 15-74 jaepieh SDJ-dajvesne jih Nöörjesne jollebe ööhpehtimmine. 4. njealjehtsjaepien 2012.



Gaaltije: SSBn registerbaseradamme fasseldimmiestatistihke.

Figurve 3.3. vuesehte dam allesth lãhkoem nyjsenæjjijste jih kaarrijste jollebe ööhpehtimmine, jih guktie dah aalteredãehkiej mietie juakasuvvieh. Dãhte rööpses ellies sieve vuesehte guktie doh 4 327 nyjsenæjjah SDJ-dajvesne jollebe ööhpehtimmine tabellesne 3.5, aalteren mietie juakasuvvieh. Figuvren mietie maehete vuejnedh ånnetji bijjelen 14 prosenth nyjsenæjjijste jollebe ööhpehtimmine SDJ-dajvesne lin aaltarisnie 35-39 jaepieh. Seammlaakan dle ajve ånnetji 10 prosenth dejstie kaarrijste jollebe ööhpehtimmine mah lin seamma aalteredãehkesne. Figuvresne aaj vuejnebe dejnie bãarasãbpoe aalteredãehkine dellie joekedimmie bãastolen. Mahte 12 prosenth dejstie kaarrijste SDJ-dajvesne jollebe ööhpehtimmine lin aaltarisnie 60-64 jaepieh. Seammla lãhkoe nyjsenæjjide lij ånnetji bijjelen govhte prosenth. Siejhmelaakan vuejnebe nyjsenæjjah jollebe ööhpehtimmine jollebe lãhkoeh noere aalteredãehkine utnin, goh seamma lãhkoeh kaarride. Abpe laantese lij plearoehtendensh, men joekehtse kaarri jih nyjsenæjjaj gaskem lij unnebe.

3.5 Statistihkevãaromen bijre

Dãhte vãarome tabellide jih figuvride lea Statistisk sentralbyråen registerebaseradamme fasseldimmiestatistihke 4. njealjehtsjaapan fiereguhten jaepien. Årrojelãhkoe lea almetjeh mah dajvesne årroeh aaltarisnie 15-74 jaepieh, mah unnemes aktem tãjmoem barkeme referansevãhkoen, jallh mah lin bãarhte dagkaristie barkoste akten vihties tãjjen. Daate statistihke vãaromem åtna jieniebistie registerijstie joekehts presisjovnine. Doh taalh maehetieh ånnetji ov-veele årrodh dejtie almetjidie smaave barkojne, frijjebarkijidie, tãjelten åejvide, sãemies jielemebarkijidie jih naan jeatjah dãehkide. Ij leah goerehtamme mejtie jih guktie daate vãajnoes sjãdta tabelline jih figuvrine daennie artihkelisnie. Vielie statistihke fasseldamme almetji bijre, jih vielie daatavãaromen bijre gããvnese daesnie, ssb.no/regsys.

Bievnesh SDJ-dajven bijre jñh jeatjah bievnesh mah eah leah veedtjeme fasseldimmie-statistihkeste leah åajvahkommes veedtjeme daehtie sijjeste: ssb.no/befolkning/statistikker/samisk.

Tjïelkestimmie jollebe ööhpehtimmeste

Universiteete/jilleskuvleööhpehtimmie, vuelebe daltese

- Gaajhkesh mah aktem universiteete- jñh jilleskuvleööhpehtimmie tjïrrehtamme, mij raajan njieljie jaepieh ryöhkoe jaepien 1997/1998 raajan.

- Gaajhkesh mah 120 studijepoengh tjïrrehtamme jallh vielie universiteete- jñh jilleskuvlesystemesne 1998/99 raejeste, men eah leah aktem jollebe graadeööhpehtimmiem tjïrrehtamme.

Universiteete/jilleskuvleööhpehtimmie, jollebe daltese

- Gaajhkesh mah aktem universiteete- jñh jilleskuvleööhpehtimmiem tjïrrehtamme mij vielie goh 4 jaepieh ryöhkoe.

- Gaajhkesh mah aktem dotkijeööhpehtimmiem tjïrrehtamme saah man boelhken.

Vielie ööhpehtimmiestatistihke jñh tjïelkestimmieh ektiedamme ööhpehtimmiestatistihken bijre gååvnese daesnie: www.ssb.no/utdanning/statistikker/utniv/aar/.

3.6 Jienebh fåantoeh mah våaromem utnieh fasseldimmiestatistihkesne

Daennie artihkelisnie goerh jñh tabellh leah veeljesovveme juktie tjoevkesem biejedh naan gille vaeljehke teemide viehkine SSB:n fasseldimmiestatistihkeste. Mearan daejnie barkeme jñjñh åssjalommesh leah sviegkesasse biejesovveme. Maahta daejtie ållermaahteme teemide veelebe buerkiestidh jis jienebh biehkies meatan vaaltasuvvieh, goh barkoe, barkoetijje, ööhpehtimmiesåarhte, barkijelåhkoe barkoevedtijen luvnie, sivijle statuse jnv. Juktie aktem elliesåbpoe guvviem åadtjodh guktie fasseldimmie evtiesovveme SDJ-dajvesne, maahta aaj sãemies dejstie suerkijste gukniebasse vuartasjidh mah leah neebneme vuelielisnie.

Analyjsh sjïere jieliemijstie

Jielemh gååvnesh mejgumie hijven gåarede SDJ-dajvesne? Gusnie dah? Mah jielemh mah gaarveneminie? Gååbph fasseldamme almetjh haajpanieh?

Sjïere jielemh /dajvh mah leah råajvarimmiedajve

Mah jielemh/dajvh mah sjïere däärjoem/däärjoehtimmiem åadtjeme? Guktie dejgumie gåaradamme? Fasseldimmie læssene? Vuartesjh evtiedimmiem fasseldimmesne sjïerejeliemisnie tijje doekoe, joekedamme dejnie ovmesse geografeles dajvine.

Fasseldimmie byögkeles suerkien sisnjelen

Man stoerre byögkeles sektovre? Låhkoe jarkesamme? Gieh desnie berkieh?

Guktie evtiedimmie barkoesijjelåhkosne SDJ-dajvesne?

Daate artihkele vuesehte man gellie almetjh mah SDJ-dajvesne årroeminie. Men ij maamkh jiehtieh gusnie berkieh. Gåarede gaajhkh barkoeh joekedidh (aaj lijkiebarkoe jih almetjh åenebe barkojne) barkoesijjen mietie. jih pendeldimmiem vuartasjidh SDJ-dajvese jih dajveste.

Fasseldimmie jih ööhpehtimmie

Ööhpehtimmiedaltese ovnessie jielieminie. Aaltere gosse ööhpehtimmiem tjirrehtamme, - låhcoe mah jaarhkeööhpehtimmie vaeltieh goh geerve almetje? Ektiedimmie ööhpehtimmien jih barkoen gaskem, fasseldimmielåhcoe joekedamme ööhpehtimmien mietie:

Staatuse dejtie mah eah leah fasseldamme

Gieh dah? Ööhpehtimmesne? Jaepieboelhkebarkijh (dah åajvahkommes eah meatan båtieh statistihkesne)? Barkohts? Svihtjemeheaptoes?

Almetjh barkosne mah juhtieh, gåabph haajpanieh, gieh dah?

Jeatjah SDJ-dajvide juhtieh? Staaride noerhtene juhtieh? Jallh åarjene? Nyjsenæjjah juhtieh? Kaarrh juhtieh? Dah juhtieh mej jolle/vuelege ööhpehtimmie?

Fasseldamme almetjh SDJ-dajvesne, gubpede båtieh?

Gusnie årroejin gosse noereskuvlem veedtsin. Mah såemies jielemh mah jolle låhcoe fasseldamme almetjijstie utnieh, mah voengeste båtieh? Joekehts ööhpehtimmiedaltese jearohke byjjenimmiesijjeste?

Almetjh mah åenehks tjjjen laantesne årroeh

Låhcoe læssene SDJ-dajvesne? Joekehts låhcoe ovnessie SDJ-dajvine? Mejnie jielieminie dah leah fasseldamme?

Jienebh barkoeh, bielietijjenbarkoe?

Destie vielie SDJ-dajvesne goh jeatjah dajvine?